



Resúmenes por Tribunales de Justicia ANDALUCÍA

## Nº de Asuntos

Año: 2024 Trimestre 4 al 4	Órganos	En Tramite Al Inicio Del Periodo	Ingresados		Resueltos		En Tramite Al Final Del Periodo	
COMPETENCIAS	Nº	Nº Asuntos	Nº Asuntos	Media x Órgano	Nº Asuntos	Media x Órgano	Nº Asuntos	Media x Órgano
<b>Jurisdicción Civil ( 1 ):</b>								
Jdos. 1ª Instancia	124	205.646	76.215	614,64	69.263	558,57	213.171	1.719,12
Jdos. de lo Mercantil	18	13.015	4.447	247,06	4.067	225,94	13.308	739,33
Jdos. Violencia contra la mujer	97	4.514	1.714	17,67	1.548	15,96	4.663	48,07
Jdos. Familia	24	14.252	9.348	389,50	10.078	419,92	13.559	564,96
Jdos. 1ª Instª, e Instr.	217	195.934	57.612	265,49	47.079	216,95	206.825	953,11
Jdos. de Menores	17	0	0	0,00	0	0,00	0	0,00
A.P. Secciones Civiles	16	25.366	7.572	473,25	6.288	393,00	26.724	1.670,25
A.P. Secciones Mixtas	4	1.741	606	151,50	589	147,25	1.758	439,50
T.S.J. Sala Civil y Penal	1	33	26	26,00	21	21,00	35	35,00
<b>TOTAL</b>	<b>440</b>	<b>460.501</b>	<b>157.540</b>	<b>358,05</b>	<b>138.933</b>	<b>315,76</b>	<b>480.043</b>	<b>1.091,01</b>
<b>Jurisdicción Penal ( 2 ):</b>								
Jdos. Instrucción	94	56.479	82.817	881,03	84.558	899,55	55.648	592,00
Jdos. 1ª Instª, e Instr.	217	95.642	56.436	260,07	53.099	244,70	98.966	456,06
Jdos. Violencia contra la mujer	97	11.712	13.348	137,61	13.338	137,51	11.839	122,05
Jdos. de Menores	17	3.279	1.430	84,12	1.520	89,41	3.230	190,00
Jdos. Vigilancia Penitenciaria	12	5.042	10.980	915,00	10.878	906,50	5.122	426,83
Jdos. de lo Penal	76	37.130	8.804	115,84	9.763	128,46	36.339	478,14
Jdos. de lo Penal de Ejecutorias	0	-	-	-	-	-	-	-
A.P. Secciones Penales	22	5.606	8.020	364,55	8.027	364,86	5.609	254,95
A.P. Secciones Mixtas	4	1.063	743	185,75	712	178,00	1.094	273,50
T.S.J. Sala Civil y Penal	1	382	187	187,00	194	194,00	372	372,00
<b>TOTAL</b>	<b>464</b>	<b>216.335</b>	<b>182.765</b>	<b>393,89</b>	<b>182.089</b>	<b>392,43</b>	<b>218.219</b>	<b>470,30</b>
<b>Jurisdicción Cont.-Admva.:</b>								
Jdos Cont.-Admvo.	54	21.045	6.179	114,43	7.239	134,06	20.618	381,81
T.S.J. Sala Cont.-Admvo.	3	24.204	3.227	1.075,67	4.114	1.371,33	23.202	7.734,00
<b>TOTAL</b>	<b>55</b>	<b>45.249</b>	<b>9.406</b>	<b>171,02</b>	<b>11.353</b>	<b>206,42</b>	<b>43.820</b>	<b>796,73</b>
<b>Jurisdicción Social:</b>								
Jdos. de lo Social	67	108.377	20.604	307,52	19.263	287,51	109.571	1.635,39
Jdos. De lo Social de Ejecuciones	0	-	-	-	-	-	-	-
T.S.J. Sala Social	3	10.981	2.500	833,33	2.619	873,00	10.858	3.619,33
<b>TOTAL</b>	<b>70</b>	<b>119.358</b>	<b>23.104</b>	<b>330,06</b>	<b>21.882</b>	<b>312,60</b>	<b>120.429</b>	<b>1.720,41</b>
<b>TOTAL JURISDICCIONES</b>	<b>769</b>	<b>841.443</b>	<b>372.815</b>	<b>484,80</b>	<b>354.257</b>	<b>460,67</b>	<b>862.511</b>	<b>1.121,60</b>

(1) Incluida Jurisdicción Voluntaria  
(2) Excluidas Diligencias Indeterminadas

Fecha Informe: 27 feb. 2025



## Resolución de Asuntos

Año: 2024	Trimestre 4 al 4	Órganos	SENTENCIAS		AUTOS		DECRETOS	
COMPETENCIAS		Nº	Nº Sentencias	Media x Órgano	Nº Autos	Media x Órgano	Nº Decretos	Media x Órgano
<b>Jurisdicción Civil ( 1 ):</b>								
Jdos. 1ª Instancia		124	16.311	131,54	33.101	266,94	26.631	214,77
Jdos. de lo Mercantil		18	464	25,78	2.905	161,39	1.142	63,44
Jdos. Violencia contra la mujer		97	645	6,65	543	5,60	462	4,76
Jdos. Familia		24	3.373	140,54	4.360	181,67	3.155	131,46
Jdos. 1ª Instª. e Instr.		217	12.763	58,82	16.983	78,26	18.715	86,24
Jdos. de Menores		17	0	0,00	0	0,00	0	0,00
A.P. Secciones Civiles		16	3.704	231,50	1.727	107,94	768	48,00
A.P. Secciones Mixtas		4	316	79,00	255	63,75	9	2,25
T.S.J. Sala Civil y Penal		1	4	4,00	14	14,00	3	3,00
<b>TOTAL</b>		<b>440</b>	<b>37.580</b>	<b>85,41</b>	<b>59.888</b>	<b>136,11</b>	<b>50.885</b>	<b>115,65</b>
<b>Jurisdicción Penal ( 2 ):</b>		0						
Jdos. Instrucción		94	8.730	92,87	53.907	573,48	1.781	18,95
Jdos. 1ª Instª. e Instr.		217	7.103	32,73	34.744	160,11	325	1,50
Jdos. Violencia contra la mujer		97	1.696	17,48	7.822	80,64	100	1,03
Jdos. de Menores		17	957	56,29	524	30,82	207	12,18
Jdos. Vigilancia Penitenciaria		12	-	-	10.433	869,42	217	18,08
Jdos. de lo Penal		76	9.135	120,20	3.250	42,76	7.403	97,41
Jdos. de lo Penal de Ejecutorias		0	-	-	-	-	-	-
A.P. Secciones Penales		22	2.538	115,36	5.332	242,36	394	17,91
A.P. Secciones Mixtas		4	225	56,25	487	121,75	31	7,75
T.S.J. Sala Civil y Penal		1	119	119,00	65	65,00	10	10,00
<b>TOTAL</b>		<b>464</b>	<b>30.503</b>	<b>65,74</b>	<b>116.564</b>	<b>251,22</b>	<b>10.468</b>	<b>22,56</b>
<b>Jurisdicción Cont.-Admva.:</b>		0						
Jdos. Cont.-Admvo.		54	4.196	77,70	3.388	62,74	1.097	20,31
T.S.J. Sala Cont.-Admvo.		3	3.540	1.180,00	610	203,33	224	74,67
<b>TOTAL</b>		<b>55</b>	<b>7.736</b>	<b>140,65</b>	<b>3.998</b>	<b>72,69</b>	<b>1.321</b>	<b>24,02</b>
<b>Jurisdicción Social:</b>		0						
Jdos. de lo Social		67	8.153	121,69	2.996	44,72	11.469	171,18
Jdos. De lo Social de Ejecuciones		0	-	-	-	-	-	-
T.S.J. Sala Social		3	2.485	828,33	84	28,00	58	19,33
<b>TOTAL</b>		<b>70</b>	<b>10.638</b>	<b>151,97</b>	<b>3.080</b>	<b>44,00</b>	<b>11.527</b>	<b>164,67</b>
<b>TOTAL JURISDICCIONES</b>		<b>769</b>	<b>86.457</b>	<b>112,43</b>	<b>183.530</b>	<b>238,66</b>	<b>74.201</b>	<b>96,49</b>



## Ejecución de Sentencias

Año: 2024	Trimestre 4 al 4	Registradas	Resueltas	En Tramite Al Final Del Periodo
COMPETENCIAS				
Jurisdicción Civil ( 1 ):				
Jdos. 1ª Instancia		14.371	11.649	211.289
Jdos. de lo Mercantil		497	301	5.470
Jdos. Violencia contra la mujer		365	376	2.519
Jdos. Familia		1.140	1.065	10.391
Jdos. 1ª Instª. e Instr.		11.985	7.639	215.186
Jdos. de Menores		0	0	0
A.P. Secciones Civiles		-	-	-
A.P. Secciones Mixtas		-	-	-
T.S.J. Sala Civil y Penal		0	0	0
TOTAL		28.358	21.030	444.855
Jurisdicción Penal ( 2 ):				
Jdos. Instrucción		3.317	3.422	7.596
Jdos. 1ª Instª. e Instr.		1.496	1.377	8.717
Jdos. Violencia contra la mujer		235	213	658
Jdos. de Menores		1.031	813	3.728
Jdos. Vigilancia Penitenciaria		-	-	-
Jdos. de lo Penal		13.203	17.146	57.616
Jdos. de lo Penal de Ejecutorias		-	-	-
A.P. Secciones Penales		419	721	2.826
A.P. Secciones Mixtas		79	85	1.071
T.S.J. Sala Civil y Penal		0	0	0
TOTAL		19.780	23.777	82.212
Jurisdicción Cont.-Admva.:				
Jdos Cont.-Admvo.		356	392	1.534
T.S.J. Sala Cont.-Admvo.		103	93	520
TOTAL		459	485	2.054
Jurisdicción Social:				
Jdos. de lo Social		3.473	3.688	7.316
Jdos. De lo Social de Ejecuciones		-	-	-
T.S.J. Sala Social		4	1	9
TOTAL		3.477	3.689	7.325
TOTAL JURISDICCIONES		52.074	48.981	536.446



## Evolución

Año: 2024 Trimestre 4 al 4	En Tramite Al Inicio Del Periodo	Ingresados	Resueltos	En Tramite Al Final Del Periodo	Sentencias	Autos	Tasas Resolución	Tasas Pendencia	Tasas Sentencia	Tasas Congestión
COMPETENCIAS										
<b>Jurisdicción Civil ( 1 ):</b>										
Jdos. 1ª Instancia	17,3%	16,8%	15,7%	18,7%	19,9%	28,3%	-1,0%	2,6%	-45,3%	1,3%
Jdos. de lo Mercantil	19,8%	33,5%	61,8%	17,2%	-15,2%	79,1%	22,0%	-27,8%	-48,6%	-22,6%
Jdos. Violencia contra la mujer	7,9%	5,5%	1,0%	10,1%	-3,7%	3,6%	-4,3%	9,0%	-4,7%	6,2%
Jdos. Familia	-8,5%	7,1%	7,1%	-9,0%	6,1%	3,9%	0,0%	-15,0%	-25,0%	-9,4%
Jdos. 1ª Instª. e Instr.	20,6%	8,7%	-2,4%	24,3%	21,9%	-3,4%	-10,2%	27,3%	-25,6%	20,5%
Jdos. de Menores	-	-	-	-	-	-100,0%	-	-	-	-
A.P. Secciones Civiles	1,1%	22,9%	-2,3%	7,7%	-1,9%	-2,2%	-20,5%	10,3%	0,5%	8,0%
A.P. Secciones Mixtas	84,4%	4,1%	77,4%	47,2%	60,4%	150,0%	70,4%	-17,0%	-9,6%	-13,3%
T.S.J. Sala Civil y Penal	-17,5%	23,8%	40,0%	-28,6%	-33,3%	250,0%	13,1%	-49,0%	-52,4%	-30,9%
<b>TOTAL</b>	<b>16,8%</b>	<b>13,6%</b>	<b>8,3%</b>	<b>19,2%</b>	<b>15,8%</b>	<b>15,8%</b>	<b>-4,7%</b>	<b>10,1%</b>	<b>-34,2%</b>	<b>7,1%</b>
<b>Jurisdicción Penal ( 2 ):</b>										
Jdos. Instrucción	11,5%	-6,6%	-4,8%	8,1%	-4,5%	-8,1%	2,0%	13,5%	0,2%	5,0%
Jdos. 1ª Instª. e Instr.	16,7%	-6,9%	-8,9%	18,0%	-0,3%	-10,1%	-2,2%	29,6%	9,5%	17,2%
Jdos. Violencia contra la mujer	10,7%	-2,4%	-2,6%	9,7%	1,2%	-3,3%	-0,2%	12,6%	3,9%	6,1%
Jdos. de Menores	-1,7%	-5,2%	-5,6%	0,0%	-2,6%	-14,1%	-0,4%	5,9%	3,1%	2,9%
Jdos. Vigilancia Penitenciaria	-6,1%	-0,9%	-4,4%	2,3%	-	-4,1%	-3,6%	7,1%	-	1,9%
Jdos. de lo Penal	-1,8%	-0,4%	0,9%	-2,4%	1,5%	-20,7%	1,3%	-3,3%	0,6%	-2,5%
Jdos. de lo Penal de Ejecutorias	-	-	-	-	-	-	-	-	-	-
A.P. Secciones Penales	-5,6%	0,3%	-1,7%	-2,6%	5,1%	-5,3%	-2,0%	-1,0%	6,9%	-0,6%
A.P. Secciones Mixtas	37,9%	1,6%	5,6%	31,8%	4,7%	13,8%	3,9%	24,8%	-0,9%	13,8%
T.S.J. Sala Civil y Penal	3,5%	18,4%	10,9%	4,5%	-5,6%	54,8%	-6,3%	-5,7%	-14,8%	-2,6%
<b>TOTAL</b>	<b>9,9%</b>	<b>-5,4%</b>	<b>-5,4%</b>	<b>9,9%</b>	<b>-0,6%</b>	<b>-8,3%</b>	<b>0,0%</b>	<b>16,2%</b>	<b>5,1%</b>	<b>8,2%</b>
<b>Jurisdicción Cont.-Admva.:</b>										
Jdos. Cont.-Admvo.	-17,1%	-11,0%	-24,7%	-9,7%	25,1%	-31,2%	-15,4%	19,8%	66,1%	11,8%
T.S.J. Sala Cont.-Admvo.	-5,5%	-25,0%	-0,6%	-10,8%	-1,3%	7,8%	32,6%	-10,2%	-0,7%	-7,7%
<b>TOTAL</b>	<b>-11,2%</b>	<b>-16,4%</b>	<b>-17,4%</b>	<b>-10,3%</b>	<b>11,5%</b>	<b>-27,2%</b>	<b>-1,3%</b>	<b>8,7%</b>	<b>35,0%</b>	<b>6,4%</b>
<b>Jurisdicción Social:</b>										
Jdos. de lo Social	12,5%	-0,7%	5,2%	11,3%	-1,0%	20,6%	6,0%	5,8%	-5,9%	4,7%
Jdos. De lo Social de Ejecuciones	-	-	-	-	-	-	-	-	-	-
T.S.J. Sala Social	17,6%	-1,5%	20,9%	12,0%	20,9%	21,7%	22,8%	-7,4%	0,0%	-6,1%
<b>TOTAL</b>	<b>12,9%</b>	<b>-0,8%</b>	<b>6,8%</b>	<b>11,4%</b>	<b>3,4%</b>	<b>20,6%</b>	<b>7,7%</b>	<b>4,2%</b>	<b>-3,3%</b>	<b>3,4%</b>
<b>TOTAL JURISDICCIONES</b>	<b>12,6%</b>	<b>1,7%</b>	<b>-0,2%</b>	<b>13,8%</b>	<b>7,6%</b>	<b>-1,8%</b>	<b>-1,9%</b>	<b>14,0%</b>	<b>-13,9%</b>	<b>9,2%</b>

NOTA ACLARATORIA: En el año 2007 se ha pasado a recoger, por primera vez, el dato de número de autos finales en los órganos de la jurisdicción penal.  
Por este motivo el dato de la evolución de los autos, en los órganos de esta jurisdicción, respecto al mismo periodo del año anterior carece de significación



Resúmenes por Tribunales de Justicia ANDALUCÍA

## Tasas

Año: 2024 Trimestre 4 al 4				
COMPETENCIAS	Resolución	Pendencia	Sentencia	Congestión
<b>Jurisdicción Civil ( 1 ):</b>				
Jdos. 1ª Instancia	0,91	3,08	0,24	4,07
Jdos. de lo Mercantil	0,91	3,27	0,11	4,29
Jdos. Violencia contra la mujer	0,90	3,01	0,42	4,02
Jdos. Familia	1,08	1,35	0,33	2,34
Jdos. 1ª Instª. e Instr.	0,82	4,39	0,27	5,39
Jdos. de Menores	-	-	-	-
A.P. Secciones Civiles	0,83	4,25	0,59	5,24
A.P. Secciones Mixtas	0,97	2,98	0,54	3,98
T.S.J. Sala Civil y Penal	0,81	1,67	0,19	2,81
<b>TOTAL</b>	<b>0,88</b>	<b>3,46</b>	<b>0,27</b>	<b>4,45</b>
<b>Jurisdicción Penal ( 2 ):</b>				
Jdos. Instrucción	1,02	0,66	0,10	1,65
Jdos. 1ª Instª. e Instr.	0,94	1,86	0,13	2,86
Jdos. Violencia contra la mujer	1,00	0,89	0,13	1,88
Jdos. de Menores	1,06	2,13	0,63	3,10
Jdos. Vigilancia Penitenciaria	0,99	0,47	-	1,47
Jdos. de lo Penal	1,11	3,72	0,94	4,70
Jdos. de lo Penal de Ejecutorias	-	-	-	-
A.P. Secciones Penales	1,00	0,70	0,32	1,70
A.P. Secciones Mixtas	0,96	1,54	0,32	2,54
T.S.J. Sala Civil y Penal	1,04	1,92	0,61	2,93
<b>TOTAL</b>	<b>1,00</b>	<b>1,20</b>	<b>0,17</b>	<b>2,19</b>
<b>Jurisdicción Cont.-Admva.:</b>				
Jdos. Cont.-Admvo.	1,17	2,85	0,58	3,76
T.S.J. Sala Cont.-Admvo.	1,27	5,64	0,86	6,67
<b>TOTAL</b>	<b>1,21</b>	<b>3,86</b>	<b>0,68</b>	<b>4,81</b>
<b>Jurisdicción Social:</b>				
Jdos. de lo Social	0,93	5,69	0,42	6,70
Jdos. De lo Social de Ejecuciones	-	-	-	-
T.S.J. Sala Social	1,05	4,15	0,95	5,15
<b>TOTAL</b>	<b>0,95</b>	<b>5,50</b>	<b>0,49</b>	<b>6,51</b>
<b>TOTAL JURISDICCIONES</b>	<b>0,95</b>	<b>2,43</b>	<b>0,24</b>	<b>3,43</b>



#### DEFINICIONES USADAS EN LOS INFORMES ESTADÍSTICOS

**Tasa de sentencia:** Cociente entre el número de sentencias y el de asuntos resueltos, expresado en tanto por ciento. Indica el porcentaje de asuntos que se resuelven por sentencia.

**Tasa de pendencia:** Cociente entre los asuntos pendientes al final del periodo y los resueltos en ese periodo. Cuando el periodo sea distinto del año se ponderará el número de asuntos resueltos para expresarlo en términos anuales. Si se multiplica por 12 indica el número de meses que se necesitaría, con el mismo ritmo resolutivo y sin ningún ingreso, para acabar con la pendencia. Su principal finalidad es permitir la comparación de la pendencia de órganos, territorios, o jurisdicciones, o de estos a lo largo del tiempo.

Un órgano, territorio o jurisdicción está en mejor situación cuanto menor sea su tasa de pendencia.

**Tasa de resolución:** Cociente entre los asuntos resueltos y los ingresados en un determinado periodo.

Pone en relación el volumen de ingreso con la capacidad resolutiva.

Un órgano, territorio o jurisdicción está en mejor situación cuanto mayor sea su tasa de resolución.

Si es mayor que uno indica que se está resolviendo más de lo que ingresa.

**Tasa de congestión:** Cociente donde el numerador está formado por la suma de los asuntos pendientes al inicio del periodo y los registrados en ese periodo y donde el denominador son los asuntos resueltos en dicho periodo.

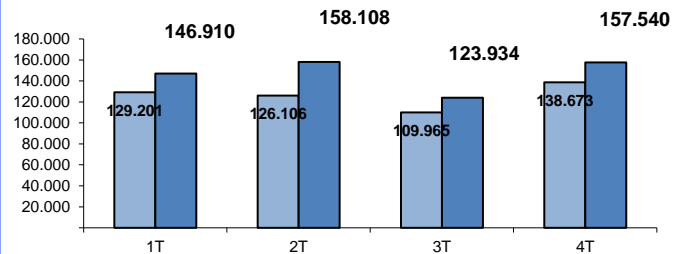
Un órgano, territorio o jurisdicción está en mejor situación cuanto menor sea su tasa de congestión.

## INGRESADOS

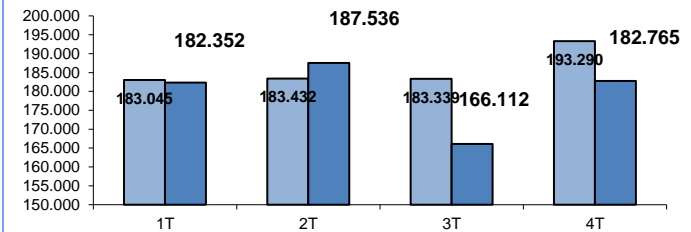
(Por Trimestre)

### TRIBUNAL SUPERIOR DE JUSTICIA DE ANDALUCIA

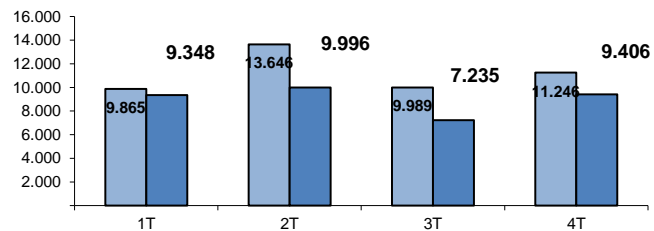
#### CIVIL



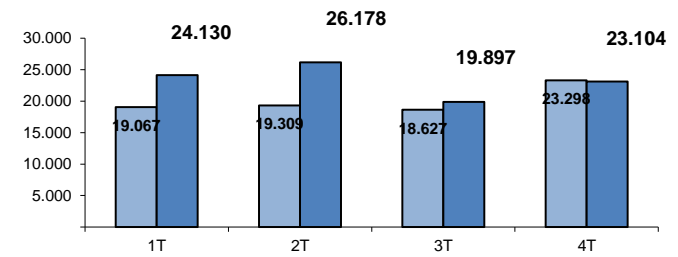
#### PENAL



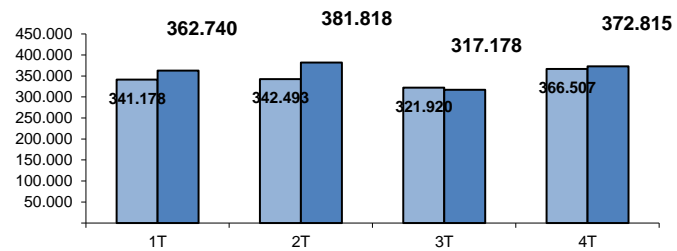
#### CONTENCIOSO



#### SOCIAL



#### TOTAL



AÑO 2023

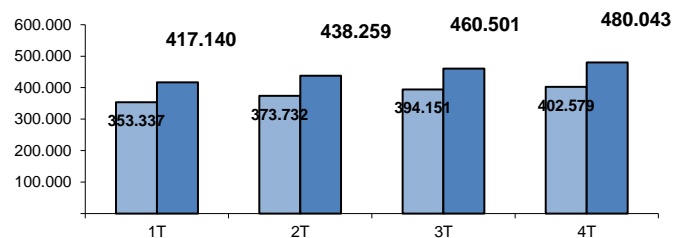
AÑO 2024

## PENDIENTES FINAL

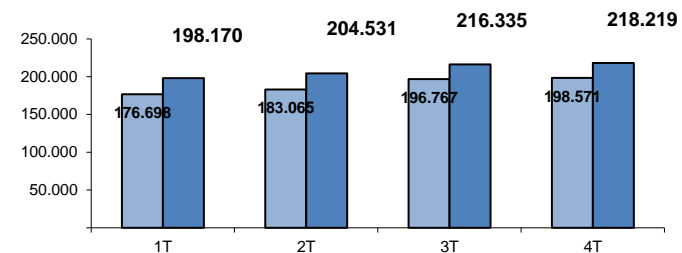
(Por Trimestre)

### TRIBUNAL SUPERIOR DE JUSTICIA DE ANDALUCIA

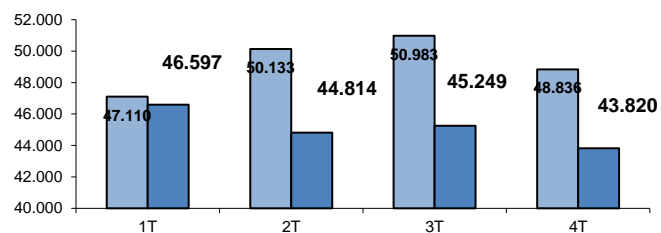
#### CIVIL



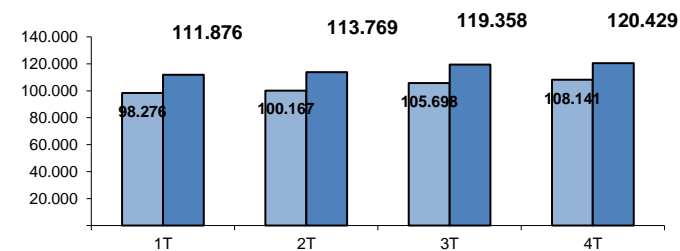
#### PENAL



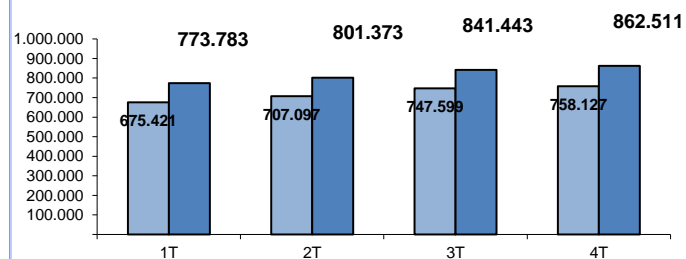
#### CONTENCIOSO



#### SOCIAL



#### TOTAL



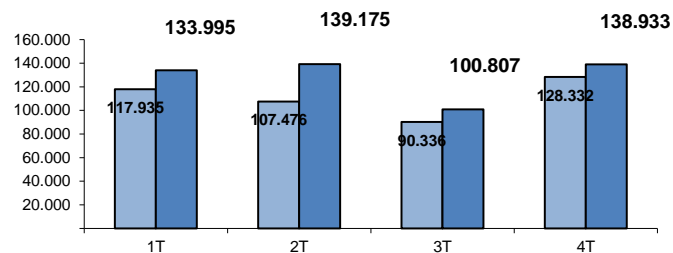
■ AÑO 2023  
■ AÑO 2024



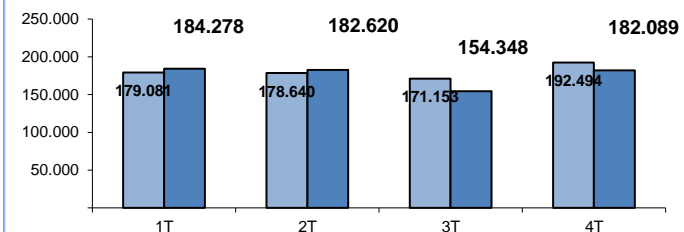
## RESUELTOS (Por Trimestre)

### TRIBUNAL SUPERIOR DE JUSTICIA DE ANDALUCIA

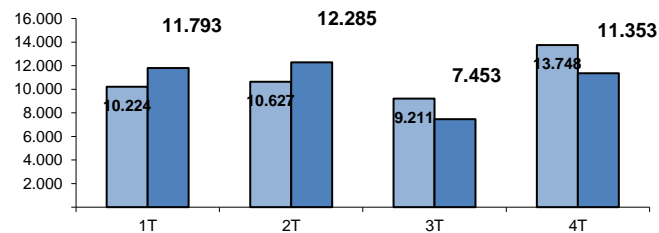
#### CIVIL



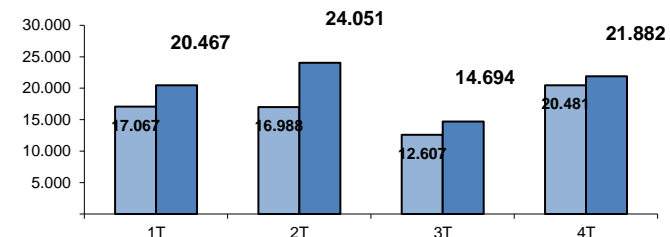
#### PENAL



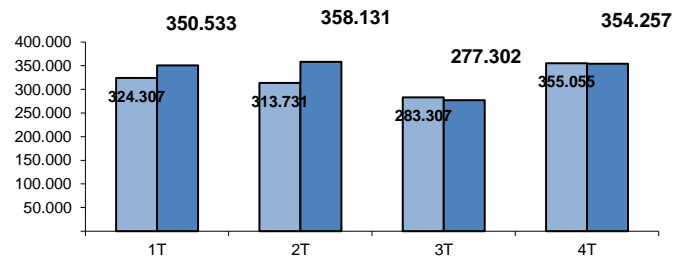
#### CONTENCIOSO



#### SOCIAL



#### TOTAL



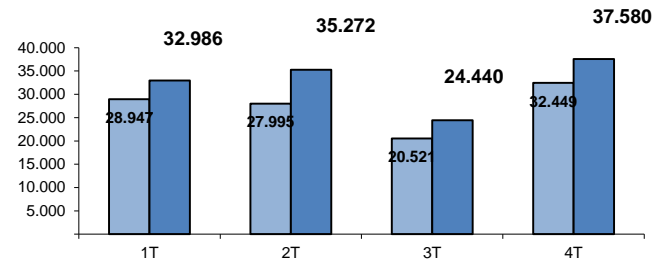
■ AÑO 2023  
■ AÑO 2024

## SENTENCIAS

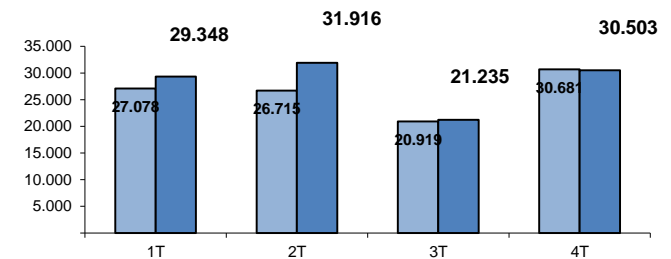
(Por Trimestre)

### TRIBUNAL SUPERIOR DE JUSTICIA DE ANDALUCIA

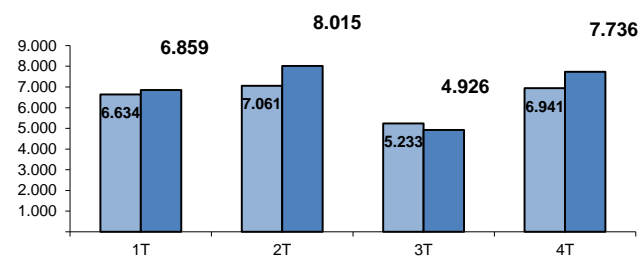
#### CIVIL



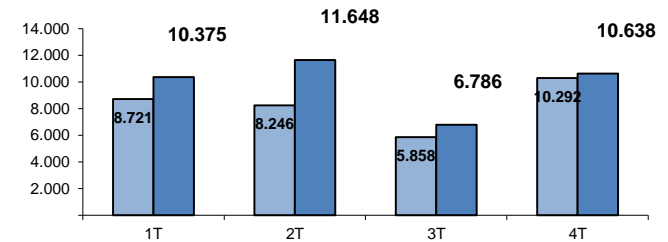
#### PENAL



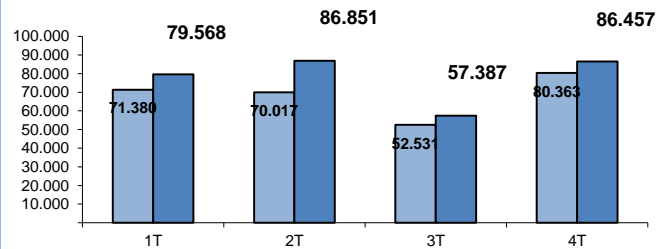
#### CONTENCIOSO



#### SOCIAL



#### TOTAL

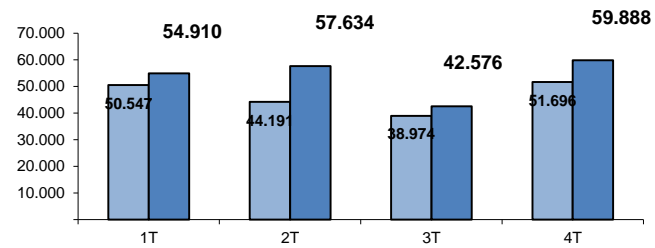


■ AÑO 2023  
■ AÑO 2024

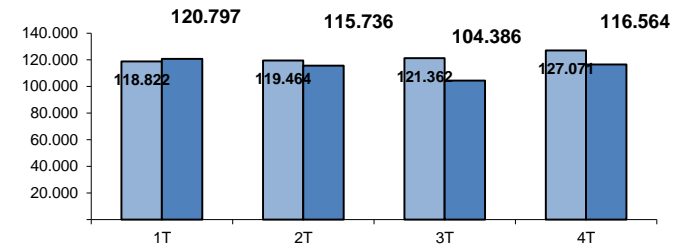
**AUTOS**  
**(Por Trimestre)**

**TRIBUNAL SUPERIOR DE JUSTICIA DE ANDALUCIA**

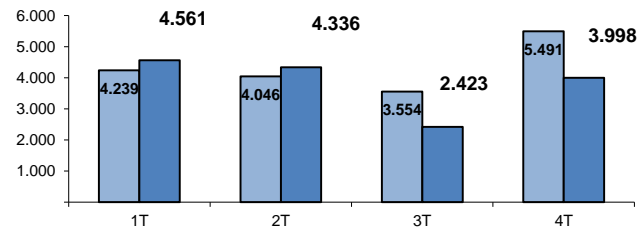
**CIVIL**



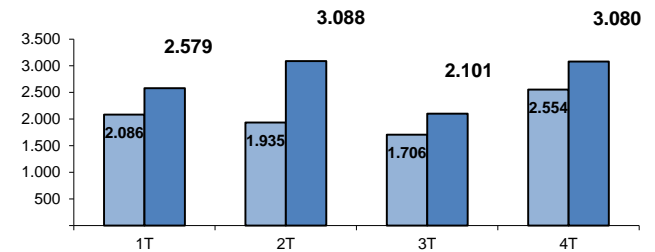
**PENAL**



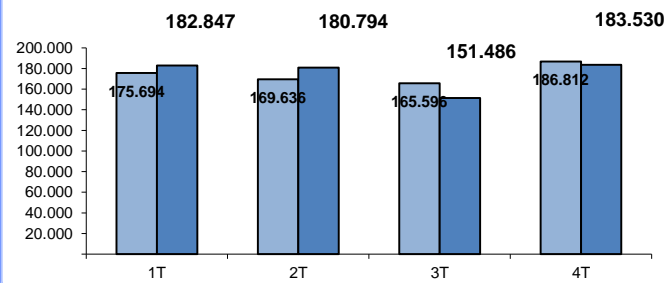
**CONTENCIOSO**



**SOCIAL**



**TOTAL**



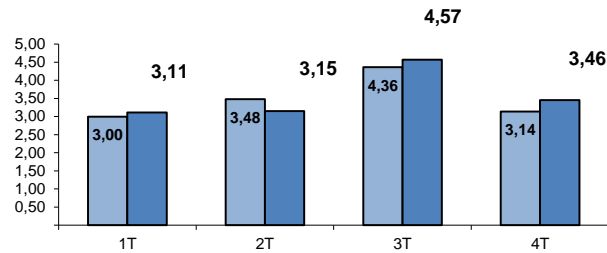
■ AÑO 2023  
■ AÑO 2024

## TASA DE PENDENCIA (1)

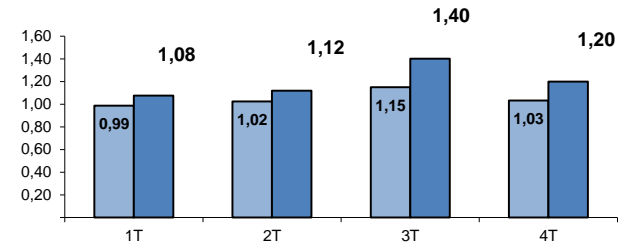
(Por Trimestre)

### TRIBUNAL SUPERIOR DE JUSTICIA DE ANDALUCIA

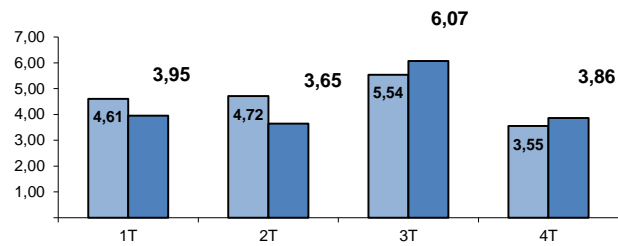
#### CIVIL



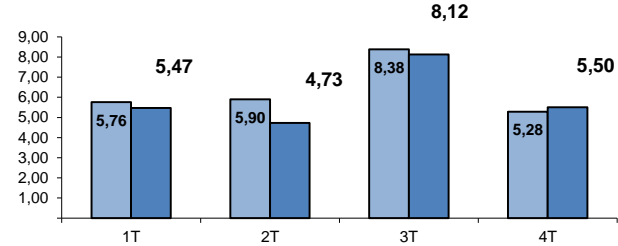
#### PENAL



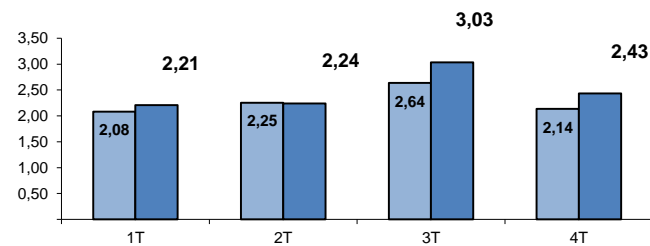
#### CONTENCIOSO



#### SOCIAL



#### TOTAL



(1) RATIO PENDIENTES/RESUELTOS

AÑO 2023

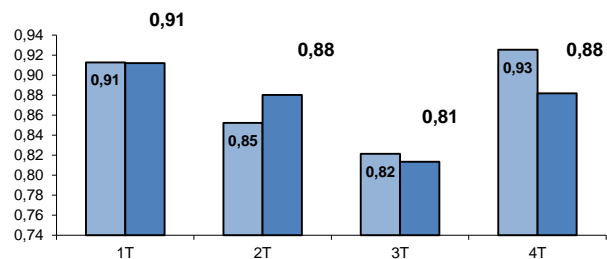
AÑO 2024

## TASA DE RESOLUCIÓN (1)

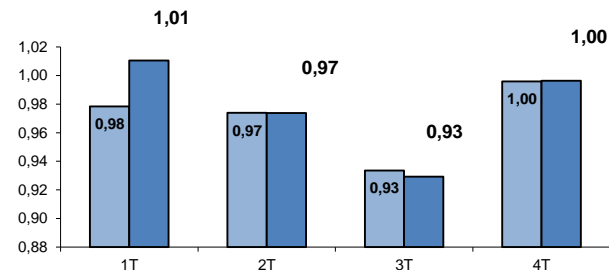
(Por Trimestre)

### TRIBUNAL SUPERIOR DE JUSTICIA DE ANDALUCIA

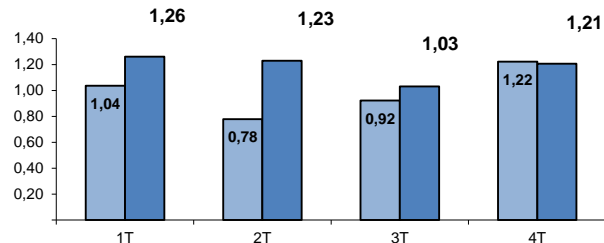
#### CIVIL



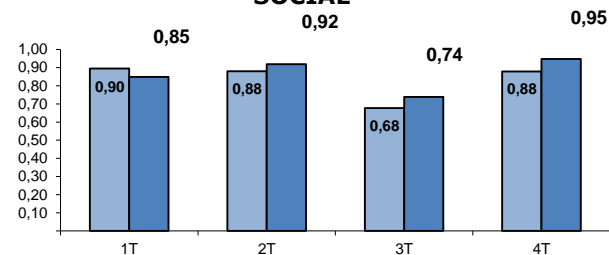
#### PENAL



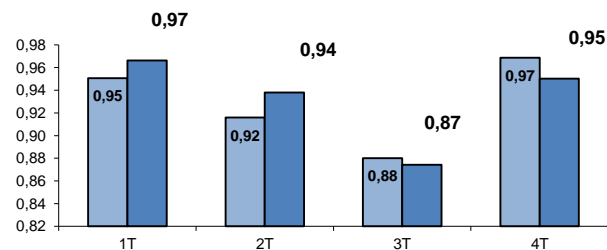
#### CONTENCIOSO



#### SOCIAL



#### TOTAL



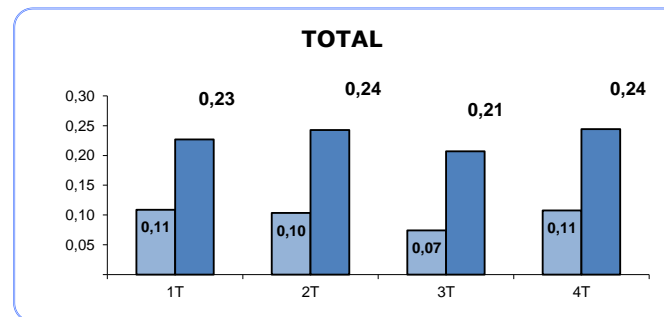
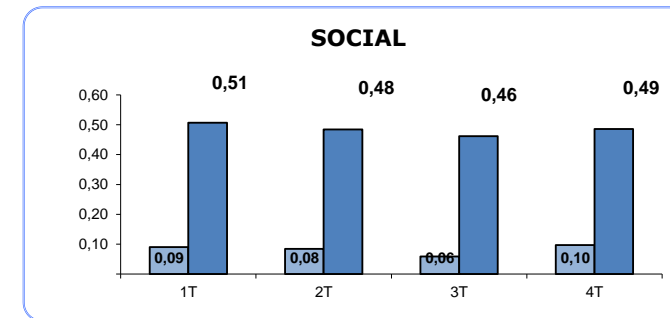
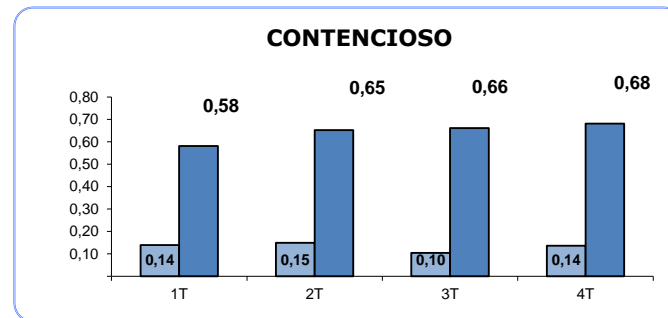
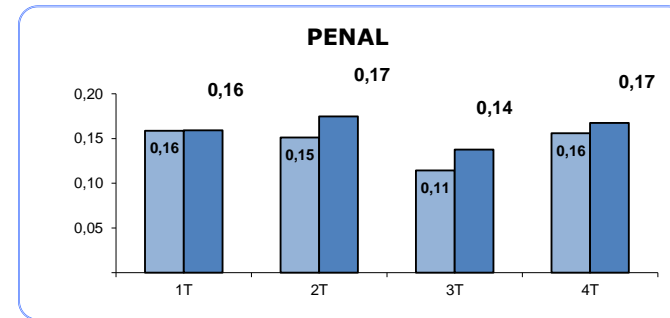
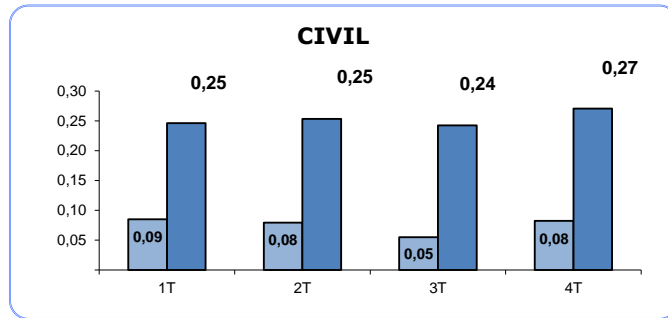
(1) RATIO RESUELTOS/INGRESADOS

■ AÑO 2023  
■ AÑO 2024

## TASA DE SENTENCIA (1)

(Por Trimestre)

### TRIBUNAL SUPERIOR DE JUSTICIA DE ANDALUCIA



(1) RATIO SENTENCIAS/RESUELTOS

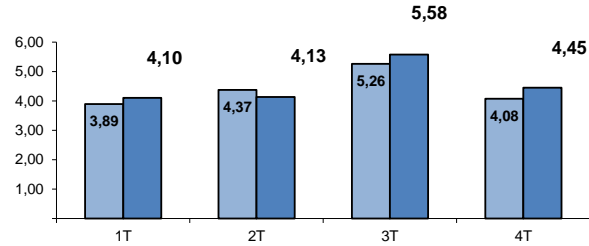
■ AÑO 2023  
■ AÑO 2024

## TASA DE CONGESTION (1)

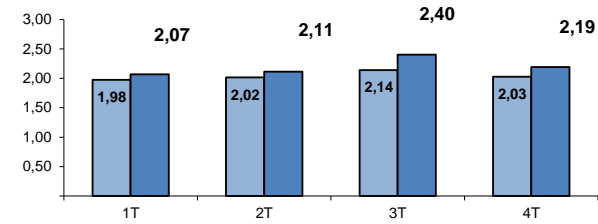
(Por Trimestre)

### TRIBUNAL SUPERIOR DE JUSTICIA DE ANDALUCIA

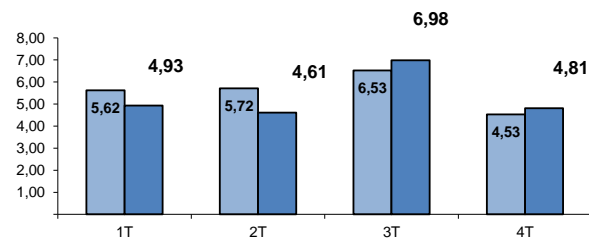
#### CIVIL



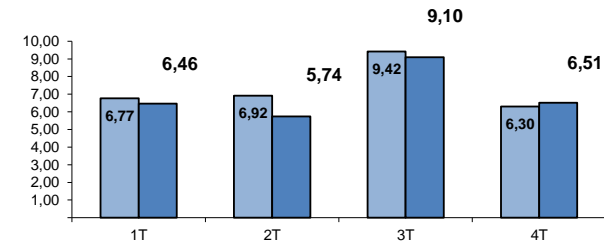
#### PENAL



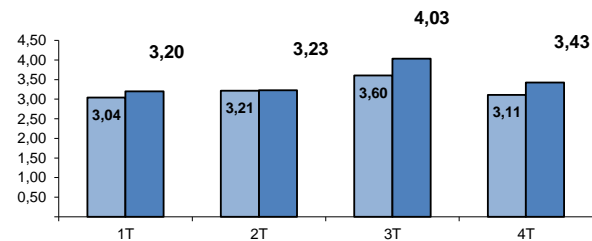
#### CONTENCIOSO



#### SOCIAL



#### TOTAL



(1) RATIO (PENDIENTES INICIO +  
INGRESADOS) / RESUELTOS

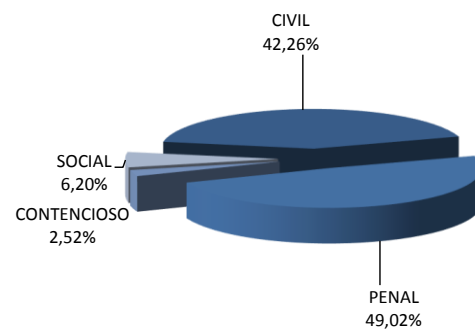
■ AÑO 2023  
■ AÑO 2024

## TRIBUNAL SUPERIOR DE JUSTICIA DE ANDALUCIA

### Asuntos registrados por jurisdicciones

AÑO 2024

TRIMESTRE 4



AÑO 2023

TRIMESTRE 4

